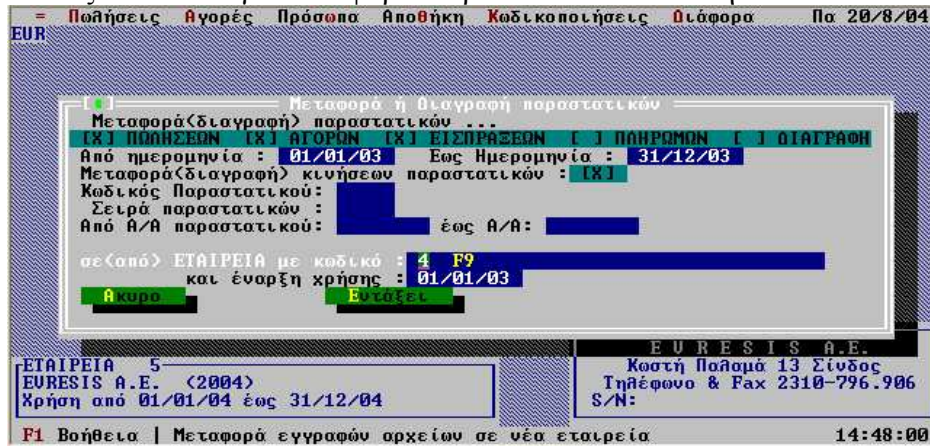


## **A) ΔΙΑΔΙΚΑΣΙΑ ΑΝΟΙΓΜΑΤΟΣ ΚΑΙΝΟΥΡΙΑΣ ΧΡΗΣΗΣ**

- Με το πλήκτρο F10 μπαίνουμε στο μενού του προγράμματος. Με τα βελάκια ←→ επιλέγουμε τον τίτλο Διάφορα και πατάμε Enter. Με τα βελάκια ↓↑ επιλέγουμε τον πρώτο διάλογο 1. Διαχείριση Εταιρειών και πατάμε ENTER.
- Πληκτρολογούμε όλα τα στοιχεία που μας ζητά το πρόγραμμα. Προσοχή στα σημείο Τρέχουσα χρήσης γράφουμε το τρέχον έτος π.χ. 2000, επίσης απαραίτητη είναι η εισαγωγή των ημερομηνιών Έναρξη χρήσης και Λήξη χρήσης για την αποφυγή έκδοσης παραστατικών με λανθασμένη ημερομηνία.
- Πατάμε το πλήκτρο F2 και καταχωρούμε στο αρχείο τα στοιχεία που δώσαμε. Πατάμε το πλήκτρο alt-F2 αν έχουμε απλά μεταβάλει τα στοιχεία υπάρχουσας εταιρείας για να καταχωρηθεί ως ΝΕΑ με τα νέα στοιχεία.
- Πατάμε τα πλήκτρα Alt + Δ η επιλέγουμε με αριστερό κλικ στο ποντίκι το κουμπί στην οθόνη που γράφει Δημιουργία Αρχείων.
- Στην επιβεβαίωση 'θέλετε να δημιουργηθούν αρχεία για την εταιρεία' απαντάμε θετικά πατώντας ENTER.
- Κατόπιν ο υπολογιστής θα μας πληροφορήσει ότι 'δημιουργήθηκαν αρχεία για την εταιρεία' και θα πατήσουμε πάλι ENTER.
- Πατάμε το πλήκτρο ESC και επιβεβαιώνουμε την έξοδο από το διάλογο με το πλήκτρο ENTER.
- Επιλέγουμε με τα βελάκια ↓↑ τον τίτλο Εργασίες Κλεισίματος και πατάμε ENTER.
- Επιλέγουμε με τα βελάκια ↓↑ τον διάλογο Αντιγραφή εγγραφών αρχείων και πατάμε ENTER
- Στο διάλογο που εμφανίζεται επιλέγουμε με το ποντίκι ένα προς ένα ή όλα τα αρχεία που εμφανίζονται (πατώντας grey+). Στο πεδίο σε Νέα Εταιρεία με κωδικό επιλέγουμε τον κωδικό της εταιρείας πατώντας F9 της οποίας τα αρχεία ανοίξαμε προηγουμένως. Επιλέγουμε με αριστερό κλικ στο ποντίκι το κουμπί στην οθόνη που γράφει Εντάξει.
- Αφού τελειώσει ξεκινάμε πάλι τον ίδιο διάλογο Αντιγραφή εγγραφών και χωρίς να επιλέξουμε αρχεία επιλέγοντας μόνο τη νέα εταιρεία εκτελούμε Αντιγραφή παραμέτρων από το αντίστοιχο κουμπί οθόνης. Στην ερώτηση αν θέλουμε η αρίθμηση παραστατικών να αρχίζει από το 1 απαντάμε ανάλογα.
- Πατάμε το πλήκτρο ESC για επιστροφή στο μενού της εφαρμογής.

## Β) ΜΕΤΑΦΟΡΑ ΠΑΡΑΣΤΑΤΙΚΩΝ (ΠΡΟΑΙΡΕΤΙΚΟ)

Επιλέξτε το διάλογο Μεταφορά Παραστατικών και πατήστε ENTER



Με τη βοήθεια του διαλόγου αυτού μπορείτε να μεταφέρετε παραστατικά από μία εταιρεία σε μια άλλη. Αρκεί να μαρκάρετε (χρησιμοποιώντας το ποντίκι) τα παραστατικά που θέλετε να μεταφερθούν (π.χ. πωλήσεων, αγορών κ.λ.π.).

Μπορείτε επίσης να ορίσετε:

- το χρονικό διάστημα που θέλετε να ληφθεί υπ' όψιν
- να μεταφερθούν και οι κινήσεις του εκάστοτε παραστατικού
- αν θέλετε έναν συγκεκριμένο κωδικό παραστατικού
- αν θέλετε μία συγκεκριμένη σειρά παραστατικού
- αν θέλετε συγκεκριμένους αριθμούς παραστατικών

Τέλος δίνετε τον κωδικό της εταιρείας στην οποία θέλετε να μεταφερθούν τα παραστατικά.

# Το πλήκτρο [F9] ενεργοποιείται προαιρετικά στα πεδία

- ΚΩΔΙΚΟΣ ΠΑΡΑΣΤΑΤΙΚΟΥ
- ΣΕΙΡΑ ΠΑΡΑΣΤΑΤΙΚΟΥ
- ΝΕΑ ΕΤΑΙΡΕΙΑ

Η αποδοχή για την συγκεκριμένη διαδικασία γίνεται με το συνδυασμό των πλήκτρων ALT E ή πηγαίνοντας με το ποντίκι στην επιλογή Εντάξει και κάνοντας αριστερό κλικ. Η ακύρωση της συγκεκριμένης επιλογής γίνεται με το συνδυασμό των πλήκτρων ALT A ή όπως έχουμε μάθει με το γνωστό ποντίκι.

## Γ) ΔΗΜΙΟΥΡΓΙΑ ΚΙΝΗΣΕΩΝ ΑΠΟΓΡΑΦΗΣ

Επιλέξτε το διάλογο Δημιουργία Κινήσεων Απογραφής και πατήστε ENTER



Με τη βοήθεια του διαλόγου αυτού μπορείτε να μεταφέρετε τα υπόλοιπα πελατών, προμηθευτών και ειδών σε νέα εταιρεία. Η συγκεκριμένη διαδικασία χρησιμοποιείται στην περίπτωση που κάνετε απογραφή της εταιρείας σας, δημιουργεί αυτόματα κινήσεις απογραφής και κάνει ενημέρωση των υπολοίπων στα αντίστοιχα αρχεία.

Αρκεί να μαρκάρετε (χρησιμοποιώντας το ποντίκι) τα αρχεία των οποίων τα υπόλοιπα θέλετε να μεταφερθούν και να πατήσετε «Εντάξει».

Η συγκεκριμένη διαδικασία μπορεί να λειτουργήσει και αντίστροφα σε περίπτωση που θέλετε να ακυρώσετε την απογραφή σε κάποιο από τα παραπάνω αρχεία αρκεί να μαρκάρετε την ανάιρεση απογραφής και να πατήσετε «Εντάξει».

Τέλος δίνετε τον κωδικό της εταιρείας στην οποία θέλετε να μεταφερθούν τα αρχεία της απογραφής.

Η αποδοχή για την συγκεκριμένη διαδικασία γίνεται με το συνδυασμό των πλήκτρων ALT E ή πηγαίνοντας με το ποντίκι στην επιλογή Εντάξει και κάνοντας αριστερό κλικ. Η ακύρωση της συγκεκριμένης επιλογής γίνεται με το συνδυασμό των πλήκτρων ALT A ή όπως έχουμε μάθει με το γνωστό ποντίκι.